



LGVから 地域の皆様に大切なお知らせ



当社スタッフがサービスのご案内のために
お客様のお住まいの地域を
訪問させて頂いております。

2つのどちらかを
身につけています。



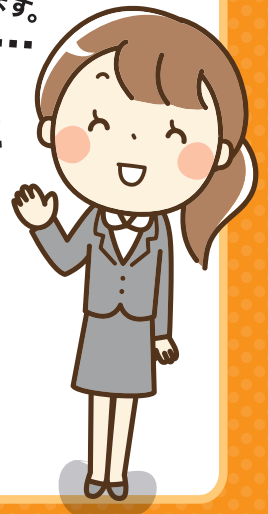
社員



業務委託 (スタッフ)

エルシーブイでは
「全社員」「業務委託スタッフ」に
”身分証明書”の携帯を
義務づけています。

ご確認ください!



テレビ・インターネット・電話サービスに対する

あやしい訪問・勧誘に
ご注意ください。



コチラの方が
いいですよ



お困り事の相談は、ご連絡ください!

通話料
無料

0120-123-8333

《受付時間》9:00~18:00
TEL 0266-53-3833



エルシーブイ株式会社

本社: 〒392-8609 長野県諏訪市四賀821

エルシーブイ



検索 <https://www.lcv.jp/>